

HOCHSCHULE LANDSHUT

EIN CAMPUS ZUM WOHLFÜHLEN

Hochschule Landshut – ein Campus, der mehr bietet. Mehr Praxis, mehr Forschung und mehr Zukunft in über 50 Bachelor- und Masterstudiengängen aus den Bereichen Technik, Wirtschaft, Soziales, Medien, Gesundheit und Nachhaltigkeit.

Lehre endet bei uns nicht mit Wissensvermittlung – wir fördern individuelle Stärken und machen unsere Studierenden fit für ihre berufliche Zukunft. Starke Partnerschaften zu Hochschulen und Unternehmen rund um den Globus ermöglichen einzigartige Chancen und Perspektiven.

Zusammen mit Wirtschaft und Gesellschaft gestalten wir eine lebenswerte Welt. Hochschule Landshut – Wir verbinden beste Lehre mit hoher Lebensqualität.

KEY FACTS DER HOCHSCHULE LANDSHUT



BEREICHE

- Technik
- Wirtschaft
- Soziales
- Medien
- Gesundheit
- Nachhaltigkeit



CAMPUSLEBEN

- 24h-Bibliothek
- Vereine
- Hochschulsport
- Campus-Kino
- Partys
- Tischkicker



KULINARIK

- Cafébar
- Moderne Mensa
- Salatbar
- Vegetarisch
- Vegan
- Bio-Gerichte

BEWERBEN ONLINE UNTER

www.haw-landshut.de/bewerbung

STUDIENBEGINN:

Sommer- und Wintersemester

BEWERBUNGSZEITRAUM:

ab 15.04. und ab 15.11.
des jeweiligen Jahres

HOCHSCHULE LANDSHUT

Am Lurzenhof 1
84036 Landshut

www.haw-landshut.de



NOCH FRAGEN?

ZENTRALE STUDIENBERATUNG
studienberatung@haw-landshut.de

STUDIENGANGSLEITUNG
Prof. Dr. Wunderlich
juergen.wunderlich@haw-landshut.de

INFOPOINT HOCHSCHULE LANDSHUT
bewerbung@haw-landshut.de



HOCHSCHULE LANDSHUT

Wirtschaftsinformatik (M.Sc.)



FAKULTÄT
INFORMATIK





WIRTSCHAFTSINFORMATIK MASTER OF SCIENCE (M.SC.)

STUDIENZIEL

Der Masterstudiengang Wirtschaftsinformatik baut systematisch Brücken zwischen den unterschiedlichen Disziplinen Informatik, Betriebswirtschaftslehre und Wirtschaftsinformatik sowie weiteren Grundlagen (z.B. Künstliche Intelligenz). Hierzu erfolgt die praxisorientierte Vermittlung von Methoden für ein systemübergreifendes ganzheitliches Denken und Arbeiten im Zeitalter der Digitalisierung, insbesondere für die Entwicklung von Informationssystemen in Wirtschaft und Verwaltung, die eine Grundvoraussetzung für die fortschreitende Digitalisierung der Gesellschaft darstellen.

ANFORDERUNGSPROFIL FÜR DAS STUDIUM

- Der Masterstudiengang Wirtschaftsinformatik setzt bereits bei Studienbeginn fundierte IT-Kenntnisse voraus.
- Diese Kenntnisse werden gezielt in Richtung der Anwendungsfelder „Produktion und Logistik“ bzw. „Dienstleistung und Verwaltung“ vertieft und um betriebswirtschaftliche Aspekte ergänzt sowie systematisch für die domänenspezifische Entwicklung moderner Informationssysteme kombiniert und dabei zielgerichtet wie zukunftsorientiert erweitert.

ABSCHLUSS

Master of Science (M.Sc.)

DAUER

3 Semester
(2 Theorie – 1 Masterarbeit)

STUDIENFORM

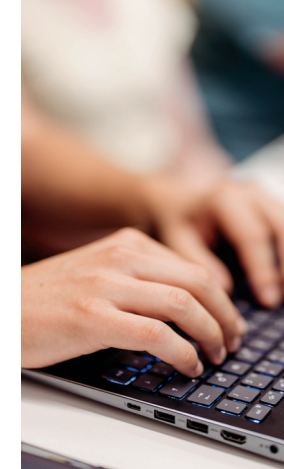
Vollzeit

ECTS-PUNKTE

90

STUDIENVERLAUF

Das Studium dauert drei Semester und kann im Sommer- oder im Wintersemester begonnen werden. Insgesamt sind 90 Leistungspunkte (ECTS-Punkte) zu erwerben. 15 ECTS-Punkte entfallen auf die drei Kernfächer „Methodik angewandter Wissenschaften“, „Strategisches Management und Unternehmensführung“ und „Management Support Systeme“. Zusätzlich ist die aktive Mitarbeit an einem zweisemestrigen Studienprojekt und die Teilnahme an zwei Seminaren verpflichtend. Zur individuellen Studiengestaltung können die Studierenden zwischen den beiden Profilierungsrichtungen „Produktion und Logistik“ sowie „Dienstleistung und Verwaltung“ wählen. Jede Profilierungsrichtung wird durch zwei FWP-Module ergänzt, wobei ein Modul aus dem Bereich „Wirtschaftsinformatik im engeren Sinne“ stammen muss. Das zweite FWP-Modul kann aus der Modulgruppe „Betriebswirtschaft“ oder der Modulgruppe „Informatik“ gewählt werden, wobei die Prüfungskommission darauf achtet, dass Studierende mit einem starken Informatikhintergrund ein BW-Modul wählen und Studierende aus eher betriebswirtschaftlich geprägten Studiengängen ein IF-Modul. Im dritten Semester ist die Masterarbeit zum Abschluss des Studiums vorgesehen.



BERUFLICHE PERSPEKTIVEN

Die Absolventen sind in der Lage, komplexe Probleme und Aufgabenstellungen aus dem weiten Feld der Wirtschaftsinformatik zu erkennen, gründlich zu analysieren und erfolgreich zu bearbeiten. Zudem befähigt das Studium zum höheren Dienst im öffentlichen Sektor und ebnet den Weg für eine Promotion.

TÄTIGKEITSFELDER

- IT-Management und IT-Organisation in privatwirtschaftlichen Unternehmen sowie im öffentlichen Sektor
- Entwicklung von interdisziplinären Informationssystemen bzw. Leitung entsprechender Projekte
- Beratung/Consulting, z.B. klassisch oder mit Schwerpunkt IT in verschiedensten Branchen
- Selbstständigkeit

MODULÜBERSICHT



Module aus den Fachgebieten

- Informatik
- Masterarbeit, Praxissemester und Praxisseminar

- Betriebswirtschaft
- Wahlpflichtmodul

¹⁾ Produktion und Logistik, Prozess-Simulation, Collaborative Business Process Management, IT-Projektmanagement

²⁾ Dienstleistungsmanagement und Wertschöpfungsnetze, E-Government, IT-Consulting, Data Science